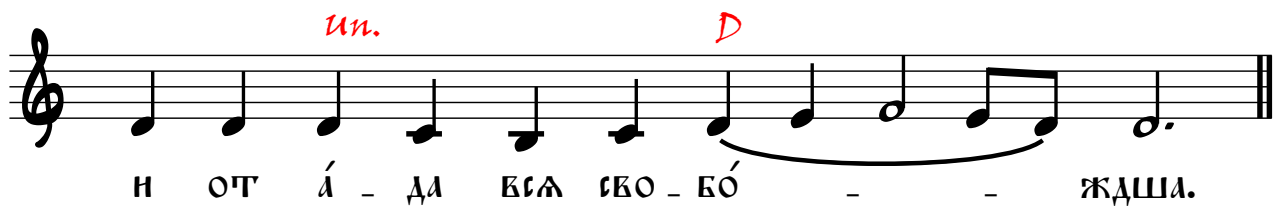
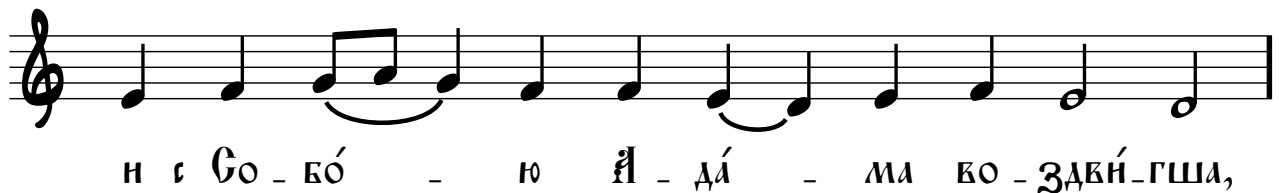
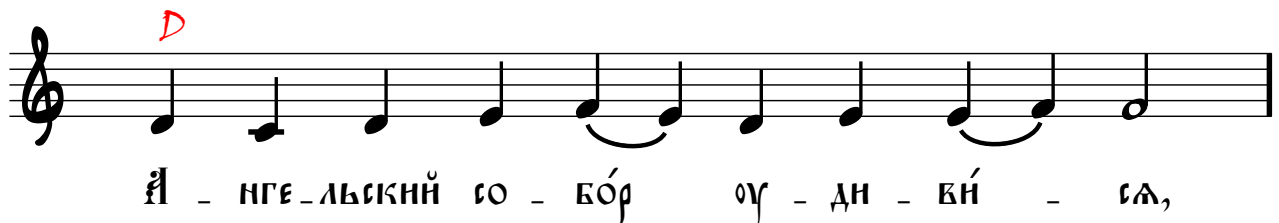
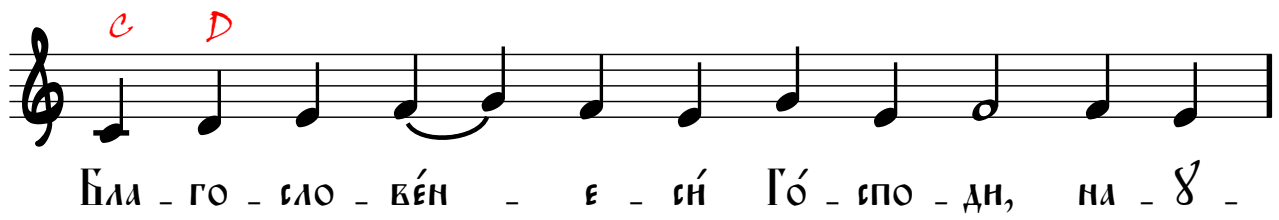
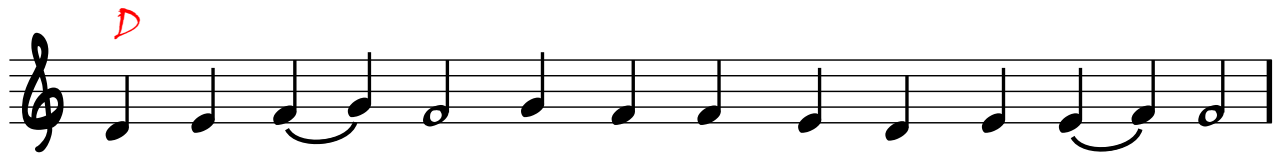


А́НГЕЛЬСКО́Й СОБО́РЪ,  
ГЛА́СЪ ѿ.



Припев:



По - что́ мнѣ - ра с мнѣ - ло - сти - вны - ми сле - за́ - ми,



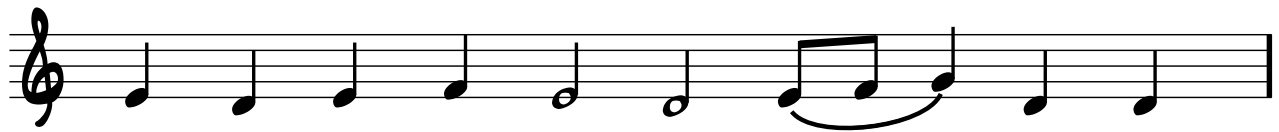
о оу - че - ннѣ - цы, ра - ство - ра́ - е - те;



блн - ста́ - ѡ - ѡсѡ во грѡ - бе ꙗ́ - нгел мн - ро -



но́ - си - цам ве - ца́ - ше: вѣ - ди - те вы гроб



и оу - ра - за́ - ме́ - ѡте, Спас бо во -



скре́ - се от грѡ - ба.

**Припев:**



Зе - ло́ ра́ - но мн - ро - но́ - си - цы те - ча́ -



хѡ ко грѡ - ба́ тво - е - ма́ ры - да́ - ю - щн - ѡ:


  
 но пре-дста́ к ним ѿ - нгел, и ре - че́: ры - да́ - ни - ѿ


  
 вре́ - ма пре-ста́, не пла́ - чн - те: во - скре - се́ -


  
 ни - е же а - по́ - сто - лом рцы́ - те.

Припев:


  
 Ми - ро - но́ - си - цы же - ны́, с мнѣ - ры при - ше́ - дши - ѿ


  
 ко грó - бѣ тво - е - мѣ спа́ - се, ры - да́ - хѣ:


  
 ѿ - нгел же к ним ре - че́, гла - го́ - ла: что с ме́ - ртвы - ми


  
 жи - ва́ - го по - мы - шля́ - е - те; га́ - ко Богъ бо


  
 во - скре́ - се отъ грó - ба.

*D* *c*

ГЛА - ВА О - ТЦЪ, И СЫ - НЪ, И

СВА - ТО - МЪ АЪ - ХЪ.

*D*

ПО - КЛО - НІ - МЪ О - ТЦЪ, И Б - ГО СЫ - НО - ВИ,

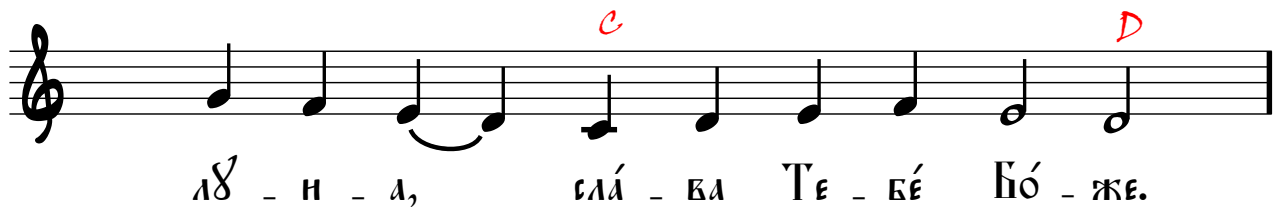
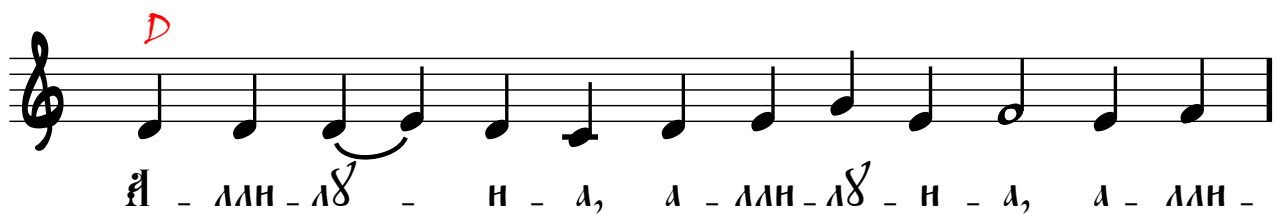
И СВА - ТО - МЪ АЪ - ХЪ, СВА - ТѢЙ ТРО - Н - ЦЕ

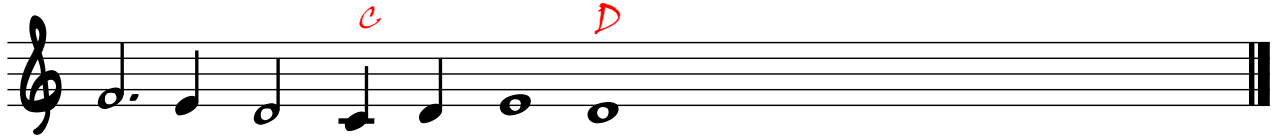
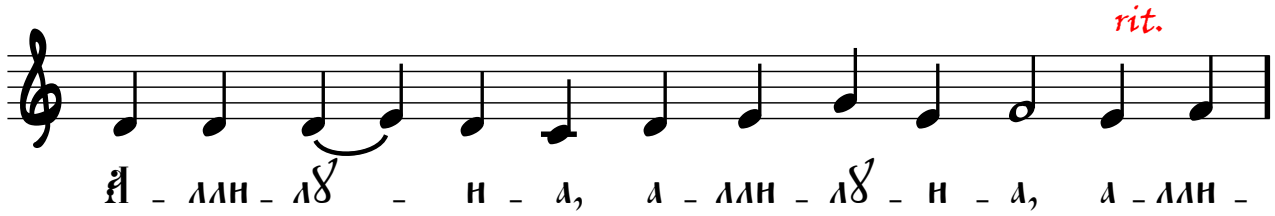
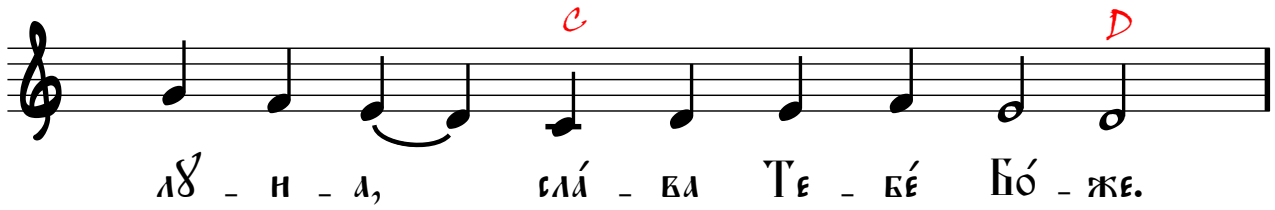
ВО Е - ДІ - НОМ СЪ - ЦЕ - СТВѢ, С ГЕ - РА - ФІ - МЫ ЗО -

СЪ - ЦЕ: СВА́Т, СВА́Т, СВА́Т Е - СІ ГО - СПО - ДИ.

*D*

И НЫ - НЕ, И ПРІ - СНО, И ВО ВЕ - КИ ВЕ - КОВ. Я - МНЬ.





же.