

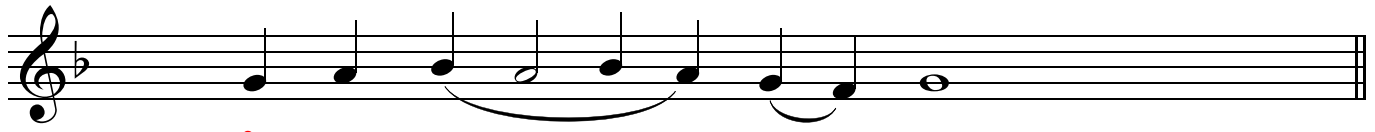
БѢЖЕНЪ МЪЖЪ



Бла - жѣнъ мѣжъ, ѣ - же не ѣ - де на



со - вѣтъ не - че - стѣ - - выхъ.



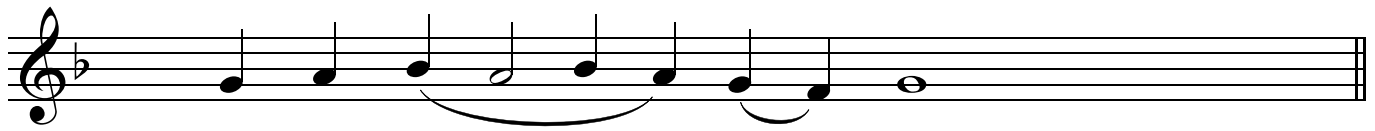
ѣ - лн - ѣ - - ѣ - а.



ѣ - кв вѣсть го - сподь пѣть прѣ - вед - ныхъ, ѣ пѣть не - че -



стѣ - выхъ по - гѣ - - бнѣтъ.



ѣ - лн - ѣ - - ѣ - а.



Ра - бѣ - та - ю - те го - спо - де - ви со стра - хомъ, ѣ ра - дѣ - ю - те - са



ѣ - мѣ - - съ трѣ - пе - томъ.



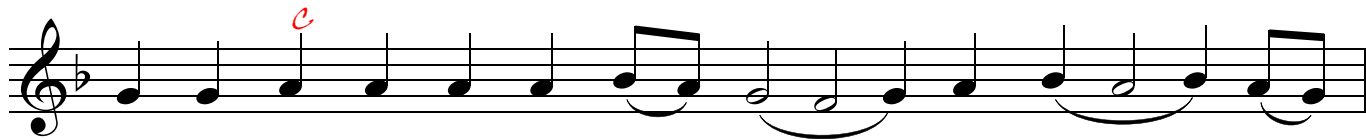
ѣ - лн - ѣ - - ѣ - а.



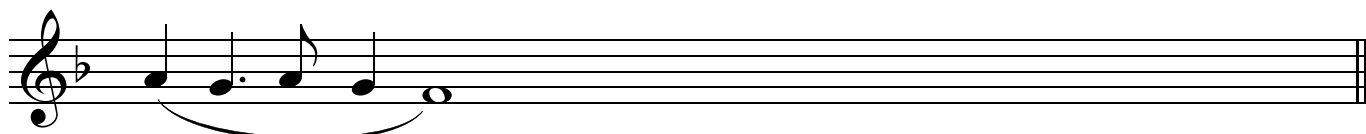
Бл - же - ни всѣ на - дѣ - ю - щї - н - са нѣнь.



Ѳ - лн - лѢ - - - і - а.



Во - скрѣ - ннѣ, го - спо - днѣ, спа - сѣ - ма, бо - же



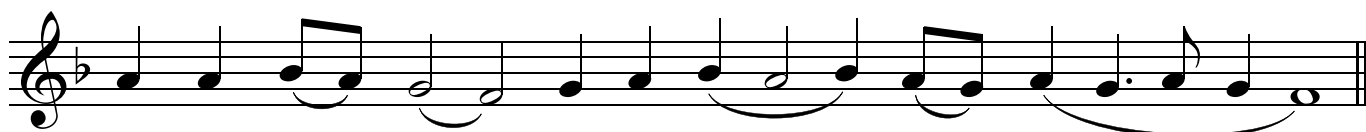
моѣ.



Ѳ - лн - лѢ - - - і - а.



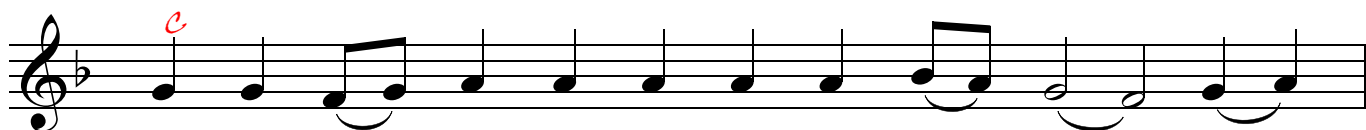
Го - спо - днѣ ѣсть спа - сѣ - нї - е, ѣ на лю - дехъ тво - нѣхъ



бла - го - сло - ве - нї - е тво - е.



Ѳ - лн - лѢ - - - і - а.



Сла - ва о - цѣ, ѣ сы - нѣ, ѣ сва - то - мѣ

ЛШ - - - ХШ.

Ѳ - лн - лш - - - ї - а.

Ѳ ны́ - нѣ, Ѳ прѣ - снѡ, Ѳ во вѣ - ки вѣ - кѡвѣ.

Ѳ - мнѣ.

Ѳ - лн - лш - - - ї - а.

Ѳ - лн - лш - ї - а, ѧ - лн - лш - ї - а, ѧ - лн - лш - ї - а,

сла́ - ва те - бѣ бо́ - же. Ѳ - лн - лш - ї - а, ѧ - лн - лш - ї - а,

ѧ - лн - лш - ї - а, сла́ - ва те - бѣ бо́ - же. Ѳ - лн - лш - ї - а,

ѧ - лн - лш - ї - а, ѧ - лн - лш - ї - а, сла́ - ва те - бѣ бо́ - же.