

Всѣдневный ѧнтифѡнъ ѧ

Стѣхъ ѧ:

Гл҃а сѣ ѿ:

g



Бл҃а - го ѣсть / ѧ - спо - вѣ - да - ти - ѡ - го - спо - де - ви. /

Припѣвъ:

A



Мо - ли - тва - ми бо - го - ро - ди - цы // спа - се, спа - си насѣ.

ѧ др҃гій ликъ тоѡжде стѣхъ:

g



Бл҃а - го ѣсть ѧ - спо - вѣ - да - ти - ѡ - го - спо - де - ви, /
ѧ - пѣ - ти ѧ - ме - ни тво - е - му вы - шнѡ.

Припѣвъ:

A



Мо - ли - тва - ми бо - го - ро - ди - цы // спа - се, спа - си насѣ.

Стѣхъ бѣ:

g



Во - звѣ - ща - ти за - ѡ - тра ми - лѡть тво - ю, /
ѧ ѧ - сти - ну тво - ю на всѧ - ку ноцѣ.

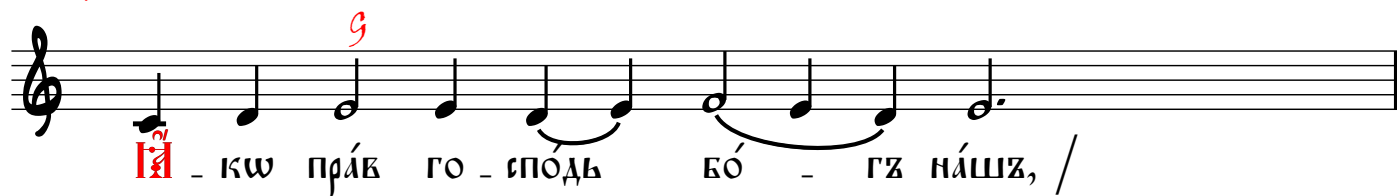
Припѣвъ:

A



Мо - ли - тва - ми бо - го - ро - ди - цы // спа - се, спа - си насѣ.

Стіхъ ѿ:



Припѣвъ:



Припѣвъ:



Припѣвъ:

