

По́емз бѣженны, на Ѡба ли́ка, во гла́сз ѿ:

Во ца́р-ствѣ́ - и тво-ѣмз по-мѡ - нѣ́ на́сз, го́-спо - ди,
 ѿ - гда́ прѣ́ - ѣ - де - ши во ца́ - рствѣ́ - и тво-ѣмз.

Бла - же́ - ни ны́ - щї - и дѡ - хомз, ѿ - ко тѣ́хз ѣ́сть
 ца́р-ство́ не - бе́ - сно - е.

Припѣвз:

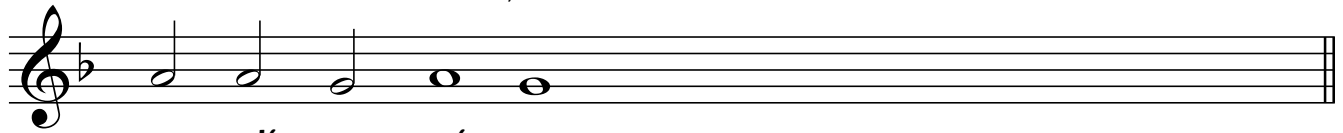
По-мѡ - нѣ́ на́сз, го́-спо - ди, ѿ - гда́ прѣ́ - ѣ - де - ши
 во ца́ - рствѣ́ - и тво-ѣмз.

Бла - же́ - ни пла́ - чѡ - щї - и, ѿ - ко тѣ́ - и
 оу́ - тѣ́ - ша - тсѡ.

Припѣвз:



Бла - же́ - ни кро́ - тцы - н, іа́ - коу ті́ - н



на - слѣ́ - дѣтѣ зѣ́ - мяю.

Припѣвъ:



Бла - же́ - ни ѡл - чѣ - щі́ - н и́ жа́ - ждѣ - щі́ - н



пра́ - вды, іа́ - коу ті́ - н на - бы́ - тѣ - тѣѡ.

Припѣвъ:

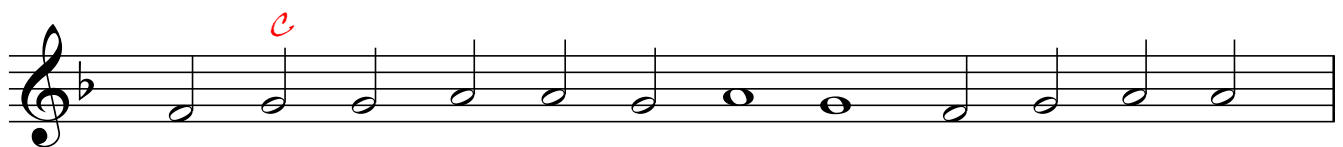


Бла - же́ - ни мѣ́ - ло - сти́ - вї́ - н, іа́ - коу ті́ - н

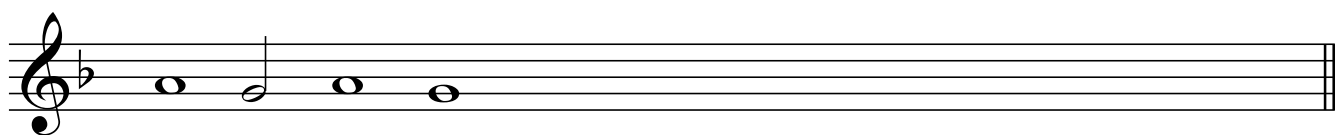


по - мѣ́ - ло - ва́ - ни бѣ́ - дѣтѣ.

Припѣвъ:



Бла - же́ - ни чѣ́ - стї́ - н се́р - де - цемѡ, іа́ - коу ті́ - н



бо́ - га о́у - зра́тѣ.

Припѣвъ:

c

Бла - же - ни ми - ро - тво́ - рцы, ѿ - ко - ти - н

сы - но - ве бо́ - жї - и на - ре - кш - тва.

Припев:

D

По - ма - ни насъ, го́ - спо - ди, ѿ - гда прї - и - де - ши

во ца́ - рствї - и тво́ - емъ.

c

Бла - же - ни ѿз - гна́ - ни пра́ - вды ра́ - ди, ѿ - ко

тѣхъ ѿсть ца́ - рство не - бе́ - сно - е.

Припев:

c

Бла - же - ни ѿ - стѣ, ѿ - гда по - но́ - саетъ ва́мъ, ѿ ѿз -

же - нитъ, ѿ ре - кш - тетъ вса́къ со́лъ гла - го́лъ, на вы лжѣ - ще

ме - не́ ра́ - ди.

Припев:

c



РА́ - ДѢИ - ТЕ - СА ѿ БЕ - СЕ - ЛІ́ - ТЕ - СА, ѿ - КѠ МЗДА



ВА́ - ША МНО́ - ГА НА НЕ - БЕ - СѢ́ХЪ.

Припѣвъ:

c



СЛА́ - ВА О́Т - ЦУ́ ѿ СЫ́ - НУ́ ѿ СВА - ТО́ - МУ́ ДУ́ - ХУ́.

Припѣвъ:

c



ѿ НЫ́ - НѢ ѿ ПРИ́ - СНО ѿ ВО ВѢ́ - КИ ВѢ́ - КО́ВЪ. ѿ - МІ́НЬ.

Припѣвъ:

Медленно:



По - ма - нѣ насъ, го - спо - ди, ѿ - гда прї - ѣ - де - ши
во ца - рствї - и тво - емъ.

Поклонъ



По - ма - нѣ насъ вла - ды - ко ѿ - гда прї - ѣ -
де - ши во ца - рствї - и тво - емъ.

Поклонъ



По - ма - нѣ насъ свѣ - ты - ѣ ѿ - гда прї - ѣ -
де - ши во ца - рствї - и тво - емъ.

Поклонъ